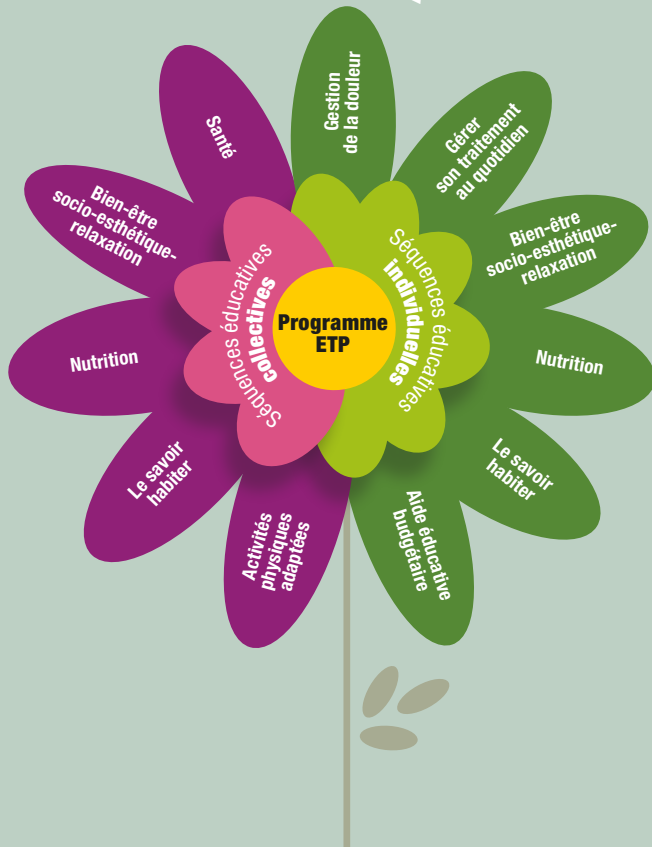


CULTIVER LE SOIN DE SOI



MERCI DE NE PAS JETER SUR LA VOIE PUBLIQUE © FMDC 2021

Contacts :

ACT PARIS [33 PLACES]

18 bis rue des Rasselins, 75020 Paris
Tél.: 01 43 56 05 05
Fax : 01 43 56 00 28
E-mail : secretariat-act75@fmdc.fr

ACT VAL DE MARNE [33 PLACES]

110/112 rue de Fontainebleau,
94270 Le Kremlin-Bicêtre
Tél.: 01 49 60 65 57
Fax : 01 46 71 75 48
E-mail : secretariat-act94@fmdc.fr



Fondation reconnue d'utilité publique
Siège social : 55 rue de Belleville, 75019 PARIS
Tél. : 01 85 08 50 92 - E-mail : fondation@fmdc.fr

www.fmdc.fr

Partenaires :



Guichet Unique
75-94

Appartements
de Coordination Thérapeutique
[PARIS et VAL DE MARNE]



ACCUEILLIR
SOUTENIR
ACCOMPAGNER



www.fmdc.fr

LES FONDEMENTS

La Fondation Maison des Champs a été créée en 1931 pour apporter une assistance morale, matérielle et sociale aux populations les plus en difficulté. L'avancée en âge, la maladie et le handicap peuvent nécessiter une aide temporaire ou durable. Chaque action repose sur la prise en compte des besoins individuels et la mise en place de réponses adaptées.



LES AXES DE L'ACCOMPAGNEMENT

- ✓ Héberger les personnes dans des appartements.
- ✓ Favoriser et coordonner le parcours de soin.
- ✓ Permettre l'accès aux droits communs.
- ✓ Soutenir la personne sur le plan psychologique.
- ✓ Accompagner tout projet d'activité qui favorise les liens sociaux pour les personnes accueillies.
- ✓ Favoriser et coordonner les projets de réinsertion professionnelle.
- ✓ Envisager la suite de votre parcours vers un lieu de vie stable et/ou autonome.



L'ADMISSION

Les ACT accueillent des personnes atteintes de maladies chroniques invalidantes et en précarité afin de leur assurer une coordination médico-psycho-sociale.

Les modalités d'admission du candidat en Appartement de Coordination Thérapeutique sont définies à partir :

- ✓ de critères médicaux et psychologiques ;
- ✓ de la situation administrative et sociale ;
- ✓ des places disponibles.

Pour être évaluée, la demande d'admission doit comprendre un rapport social complet et un rapport médical sous pli confidentiel adressé au :

**GU 75-94 (Guichet Unique 75-94),
6 rue du Chemin Vert, 75011 Paris**

E-mail : gu.act75@basiliade.org

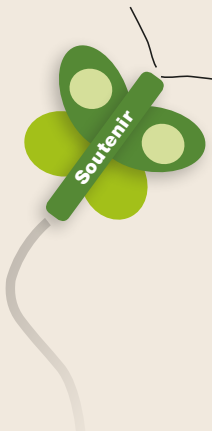
Les dossiers d'admission sont téléchargeables sur le site de la Fondation Maison des Champs et sur le site de la Fédération Santé Habitat :

- www.fmdc.fr ➤ Nos services ➤ Appartements de coordination thérapeutique
- www.sante-habitat.org

LES ÉQUIPES

Les équipes des Appartements de Coordination Thérapeutique sont composées de :

- ✓ Directeurs
- ✓ Coordinateurs sociaux
- ✓ Médecins
- ✓ Infirmiers coordinateurs
- ✓ Aides-soignants
- ✓ Aide-Médico-Psychologique
- ✓ Psychologues
- ✓ Chargés de mission Logement
- ✓ Agents de maintenance
- ✓ Assistants administratifs



**“ L'hébergement
thérapeutique va de pair
avec un accompagnement
social et médical ”**

